

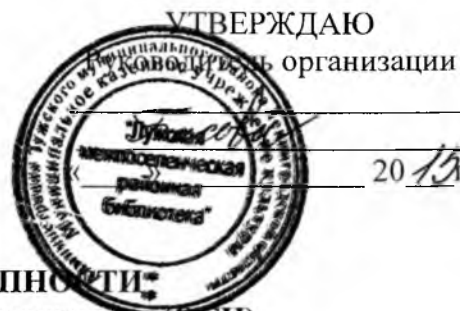
ПАСПОРТ ДОСТУПНОСТИ

Муниципальное казенное учреждение культуры «Лужская межпоселенческая районная библиотека»

188230, Ленинградская область,
г. Луга, пр. Володарского, д. 13-а

(выполнено в соответствии с Методикой, позволяющей объективизировать и систематизировать доступность объектов и услуг в приоритетных сферах жизнедеятельности для инвалидов и других маломобильных групп населения, с возможностью учета региональной специфики, утверждённой приказом Министерства труда и социальной защиты Российской Федерации от 25 декабря 2012 года № 627)

2015 год



ПАСПОРТ ДОСТУПНОСТИ
объекта социальной инфраструктуры (ОСИ)
№ 1

1. Общие сведения об объекте

- 1.1. Наименование (вид) объекта: Муниципальное казенное учреждение культуры «Лужская межпоселенческая районная библиотека».
- 1.2. Адрес объекта: 188230, Ленинградская область, г. Луга, пр. Володарского, д. 13-а.
- 1.3. Сведения о размещении объекта:
- отдельно стоящее здание: _____ этажа, _____ кв. м
 - часть здания: 2 этажа, 915 кв. м
 - наличие прилегающего земельного участка (да, нет); 200 кв. м
- 1.4. Год постройки здания: 1976, последнего капитального ремонта:
- 1.5. Дата предстоящих плановых ремонтных работ: 1 полугодие 2016г. (покраска стен)
- сведения об организации, расположенной на объекте.
- 1.6. Название организации (учреждения), (полное юридическое наименование – согласно Уставу, краткое наименование): Муниципальное казенное учреждение культуры «Лужская межпоселенческая районная библиотека» (МКУК ЛМПРБ).
- 1.7. Юридический адрес организации (учреждения): 188230, Ленинградская область, г. Луга, пр. Володарского, д. 13-а.
- 1.8. Основание для пользования объектом (оперативное управление, аренда, собственность)
- 1.9. Форма собственности (государственная, негосударственная)
- 1.10. Территориальная принадлежность (федеральная, региональная, муниципальная)
- 1.11. Вышестоящая организация (наименование): отдел молодежной политики, спорта и культуры администрации Лужского муниципального района
- 1.12. Адрес вышестоящей организации, другие координаты: 188230 Ленинградская область, г. Луга, пр. Кирова, д. 73

2. Характеристика деятельности организации на объекте

- 2.1 Сфера деятельности (здравоохранение, образование, социальная защита, физическая культура и спорт, культурно-досуговая, связь и информация, транспорт, жилой фонд, потребительский рынок и сфера услуг, другое)
- 2.2 Виды оказываемых услуг: Услуги населению
- 2.3 Форма оказания услуг: (на объекте, с длительным пребыванием, в т.ч. проживанием, на дому, дистанционно).
- 2.4 Категории обслуживаемого населения по возрасту: (дети, взрослые трудоспособного возраста, пожилые; все возрастные категории)
- 2.5 Категории обслуживаемых инвалидов: инвалиды, передвигающиеся на кресле-коляске, инвалиды с нарушениями опорно-двигательного аппарата; нарушениями зрения, нарушениями слуха, нарушениями умственного развития.
- 2.6 Плановая мощность: посещаемость (количество обслуживаемых в день), Вместимость: _____

2.7 Участие в исполнении ИПР инвалида, ребенка-инвалида (да, нет)

3. Состояние доступности объекта

3.1. Путь следования к объекту пассажирским транспортом

(описать маршрут движения с использованием пассажирского транспорта)

Общественный транспорт

наличие адаптированного пассажирского транспорта к объекту: нет.

3.2. Путь к объекту от ближайшей остановки пассажирского транспорта:

3.2.1 расстояние до объекта от остановки транспорта 300 м

3.2.2 время движения (пешком) 5 мин

3.2.3 наличие выделенного от проезжей части пешеходного пути (да, нет),

3.2.4 Перекрестки: нерегулируемые; регулируемые, со звуковой сигнализацией, таймером; нет.

3.2.5 Информация на пути следования к объекту: акустическая, тактильная, визуальная; нет.

3.2.6 Перепады высоты на пути: есть, нет

Их обустройство для инвалидов на коляске: да, нет.

3.3 Организация доступности объекта для инвалидов – форма обслуживания*

№ п/п	Категория инвалидов (вид нарушения)	Вариант организации доступности объекта (формы обслуживания)*
1.	Все категории инвалидов и МГН	
	<i>в том числе инвалиды:</i>	
2	передвигающиеся на креслах-колясках	<i>ВНД</i>
3	с нарушениями опорно-двигательного аппарата	<i>ВНД</i>
4	с нарушениями зрения	<i>ВНД</i>
5	с нарушениями слуха	<i>ВНД</i>
6	с нарушениями умственного развития	<i>ДУ</i>

* - указывается один из вариантов: «А», «Б», «ДУ», «ВНД»

3.4 Состояние доступности основных структурно-функциональных зон

№ п \п	Основные структурно-функциональные зоны	Состояние доступности, в том числе для основных категорий инвалидов**
1	Территория, прилегающая к зданию (участок)	<i>ДП-И (Г, У, О, К), ВНД -И (С)</i>
2	Вход (входы) в здание	<i>ДП-И (Г, У, О), ВНД-И (К, С)</i>
3	Путь (пути) движения внутри здания (в т.ч. пути эвакуации)	<i>ДП-И (Г, У), ВНД -И (К, С, О)</i>
4	Зона целевого назначения здания (целевого посещения объекта)	<i>ДУ-И (У, К, О), ВНД -И (С, Г)</i>
5	Санитарно-гигиенические помещения	<i>ДП-И (У, Г), ВНД-И (С, О, К)</i>
6	Система информации и связи (на всех зонах)	<i>ДУ-И (О, У, К),</i>

		<i>ВНД -И (Г, С)</i>
7	Пути движения к объекту (от остановки транспорта)	<i>ДП-И (Г, У, О, К), ВНД -И (С),</i>

** Указывается: ДП-В - доступно полностью всем; ДП-И (К, О, С, Г, У) – доступно полностью избирательно (указать категории инвалидов); ДЧ-В - доступно частично всем; ДЧ-И (К, О, С, Г, У) – доступно частично избирательно (указать категории инвалидов); ДУ - доступно условно, ВНД – временно недоступно.

3.5. Итоговое заключение о состоянии доступности ОСИ:

Объект признан условно доступным для инвалидов с умственными нарушениями, временно недоступным для инвалидов с нарушениями слуха, для инвалидов с патологией опорно-двигательного аппарата, для инвалидов, передвигающихся на креслах-колясках, для инвалидов с нарушениями зрения. Для обеспечения доступности и комфортного пребывания на объекте инвалидов, и других МГН, необходимо организация обучения сотрудников, по оказанию необходимой квалифицированной помощи МНГ (знание специфики различных групп инвалидности и влияние ее на способность передвижения внутри помещений, на прилегающих территориях; умение использовать специальную технику при оказании помощи МНГ).

Для обеспечения полной доступности объекта для инвалидов с умственными нарушениями необходимо разместить информацию об объекте и оказываемых им услугах простыми доступными словами (фразами).

Для обеспечения полной доступности объекта для инвалидов с патологией опорно-двигательного аппарата требуется установка нормативных поручней на лестницах, а также в санитарно-гигиенических помещениях.

Для обеспечения условной доступности объекта для инвалидов с нарушениями слуха необходимо организовать сурдоперевод при оказании услуг.

Для обеспечения условной доступности объекта для инвалидов, передвигающихся на креслах-колясках, требуется организовать оказание ситуационной помощи сотрудниками учреждения с закреплением функциональных обязанностей в должностных инструкциях.

Обеспечение доступности для инвалидов с нарушениями зрения на первом этапе может решаться путём оказания ситуационной помощи на всех зонах, что обеспечит условную доступность объекта; при комплексном развитии системы информации на объекте с использованием контрастных и тактильных направляющих на всех путях движения, в т.ч. на прилегающей территории, дублировании основной информации рельефно-точечным шрифтом и акустической информацией может быть достигнута полная доступность объекта для инвалидов с нарушениями зрения.

По структурно- функциональным зонам рекомендуется выполнение следующих мероприятий-

Территория, прилегающая к зданию (участок):

обеспечить информационное сопровождение на путях движения с нанесением цветовой и (или) тактильной маркировки.

Вход (входы) в здание:

увеличить дверные проемы до ширины рабочего полотна в свету не менее 90 см.; снизить высоту порогов входных дверей (не более 1.4см. один элемент порога); двери оборудовать доводчиком с задержкой автоматического закрывания не менее 5 секунд, установить кнопку вызова персонала в пределах комфортной досягаемости инвалидов передвигающихся на креслах-колясках с уровня земли, предусмотреть противоударную часть смотровых панелей до 30 см в нижней части, установить кнопку вызова персонала в пределах комфортной досягаемости инвалидов, передвигающихся на креслах-колясках, с уровня земли.

Путь (пути) движения внутри здания:

установить недостающие поручни вдоль маршей лестниц; для передвижения по внутренним лестницам для инвалидов использующих кресла коляски приобрести мобильный подъемник; увеличить дверные проемы до ширины рабочего полотна в свету не менее 90 см.

Зона целевого назначения здания (целевого посещения объекта):

проходы в читальном зале библиотеки должны иметь ширину не менее 1,2 м. Размер рабочего места инвалида (без учета поверхности стола) должен быть 1,5 0,9 м.

Рекомендуются принимать оптимальные габариты площади поверхности стола читателя с недостатками зрения для работы с секретарем-чтецом - 1,5 0,7 м

В зоне обслуживания лиц с недостатками зрения читательские места и стеллажи со специальной литературой рекомендуется оборудовать добавочным освещением. Необходимо предусматривать высокий уровень естественной освещенности этой читательской зоны (КЕО - 2,5%), а уровень искусственного освещения читательского стола - не менее 1000 лк. (п. 7.6.12; п. 7.6.13 СП 59.13330.2012).

Санитарно-гигиенические помещения:

оборудовать туалетную кабину в соответствии с нормативными требованиями (расширить дверные проемы, увеличить габариты, установить горизонтальные поручни, тревожную кнопку и т. д на сколько позволяет конструктивные особенности здания); (п. 5.3.3 СП 59.13330.2012).

Система информации на объекте:

на всех структурно-функциональных зонах, начиная с прилегающей территории обеспечить своевременное получение визуальной, акустической и тактильной информации, в т.ч. с учетом потребностей инвалидов с нарушениями зрения (информационные указатели, рельефные (тактильные) полосы, малогабаритные аудиовизуальные информационно-справочные системы, мнемосхемы и т. д.).

4. Управленческое решение

4.1. Рекомендации по адаптации основных структурных элементов объекта

№ № п \ п	Основные структурно-функциональные зоны объекта	Рекомендации по адаптации объекта (вид работы)*
1	Территория, прилегающая к зданию (участок)	<i>индивидуальное решение с ТСП</i>
2	Вход (входы) в здание	<i>Текущий ремонт, организационные мероприятия, индивидуальное решение с ТСП</i>
3	Путь (пути) движения внутри здания (в т.ч. пути эвакуации)	<i>Текущий ремонт, организационные мероприятия, индивидуальное решение с ТСП</i>
4	Зона целевого назначения здания (целевого посещения объекта)	<i>организационные мероприятия, индивидуальное решение с ТСП</i>
5	Санитарно-гигиенические помещения	<i>КР, Рек. индивидуальное решение с ТСП</i>
6	Система информации на объекте (на всех зонах)	<i>Текущий ремонт, организационные мероприятия, индивидуальное решение с ТСП</i>
7	Пути движения к объекту (от остановки транспорта)	<i>индивидуальное решение с ТСП</i>
8		<i>Текущий ремонт, КР,</i>

	Все зоны и участки	<i>Рек.организационные мероприятия, индивидуальное решение с ТСР</i>
--	--------------------	--

*- указывается один из вариантов (видов работ): не нуждается; ремонт (текущий, капитальный); индивидуальное решение с ТСР; технические решения невозможны – организация альтернативной формы обслуживания

4.2. Период проведения работ _____
в рамках исполнения _____
(указывается наименование документа: программы, плана)

4.3 Ожидаемый результат (по состоянию доступности) после выполнения работ по адаптации: ДП-И (О, У, С, Г), ДУ-И (К).

Оценка результата исполнения программы, плана (по состоянию доступности)

4.4. Для принятия решения требуется, не требуется *(нужное подчеркнуть)*:
Согласование _____

Имеется заключение уполномоченной организации о состоянии доступности объекта *(наименование документа и выдавшей его организации, дата)*, прилагается

4.5. Информация размещена (обновлена) на Карте доступности субъекта Российской Федерации дата _____
(наименование сайта, портала)

5. Особые отметки

Паспорт сформирован на основании:

1. Анкеты (информации об объекте) от «10» октября 2015 г.
2. Акта обследования объекта: № 1 от «10» октября 2015 г.
3. Решения Комиссии _____ от «___» _____ 20___ г.

УТВЕРЖДАЮ

Руководитель организации



2015 г.

АНКЕТА
(информация об объекте социальной инфраструктуры)
К ПАСПОРТУ ДОСТУПНОСТИ ОСИ
№ 1

1. Общие сведения об объекте

- 1.1. Наименование (вид) объекта: Муниципальное казенное учреждение культуры «Лужская межпоселенческая районная библиотека».
- 1.2. Адрес объекта: 188230, Ленинградская область, г. Луга, пр. Володарского, д. 13-а.
- 1.3. Сведения о размещении объекта:
- отдельно стоящее здание: _____ этажа, _____ кв. м
 - часть здания: 2 этажа, 915 кв. м
 - наличие прилегающего земельного участка (да, нет); 200 кв. м
- 1.4. Год постройки здания: 1976, последнего капитального ремонта:
- 1.5. Дата предстоящих плановых ремонтных работ: 1 полугодие 2016г. (покраска стен)
- сведения об организации, расположенной на объекте.
- 1.6. Название организации (учреждения), (полное юридическое наименование – согласно Уставу, краткое наименование): Муниципальное казенное учреждение культуры «Лужская межпоселенческая районная библиотека» (МКУК ЛМПРБ).
- 1.7. Юридический адрес организации (учреждения): 188230, Ленинградская область, г. Луга, пр. Володарского, д. 13-а.
- 1.8. Основание для пользования объектом (оперативное управление)
- 1.9. Форма собственности (государственная, негосударственная)
- 1.10. Территориальная принадлежность (федеральная, региональная, муниципальная)
- 1.11. Вышестоящая организация (наименование): Отдел молодежной политики, спорта и культуры администрации Лужского муниципального района.
- 1.12. Адрес вышестоящей организации, другие координаты: Ленинградская область, г. Луга, пр. Кирова, д. 73.

2. Характеристика деятельности организации на объекте

- 2.1 Сфера деятельности (здравоохранение, образование, социальная защита, физическая культура и спорт, культурно-досуговая, связь и информация, транспорт, жилой фонд, потребительский рынок и сфера услуг, другое)
- 2.2 Виды оказываемых услуг: Услуги населению
- 2.3 Форма оказания услуг: (на объекте, с длительным пребыванием, в т.ч. проживанием, на дому, дистанционно).
- 2.4 Категории обслуживаемого населения по возрасту: (дети, взрослые трудоспособного возраста, пожилые; все возрастные категории)
- 2.5 Категории обслуживаемых инвалидов: инвалиды, передвигающиеся на кресле-коляске, инвалиды с нарушениями опорно-двигательного аппарата; нарушениями зрения, нарушениями слуха, нарушениями умственного развития.
- 2.6 Плановая мощность: посещаемость (количество обслуживаемых в день),
Вместимость:

3. Состояние доступности объекта

3.1. Путь следования к объекту пассажирским транспортом

(описать маршрут движения с использованием пассажирского транспорта)

Общественный транспорт

наличие адаптированного пассажирского транспорта к объекту: нет.

3.2. Путь к объекту от ближайшей остановки пассажирского транспорта:

3.2.1 расстояние до объекта от остановки транспорта 300 м

3.2.2 время движения (пешком) 5 мин

3.2.3 наличие выделенного от проезжей части пешеходного пути (да, нет),

3.2.4 Перекрестки: нерегулируемые; регулируемые, со звуковой сигнализацией, таймером; нет.

3.2.5 Информация на пути следования к объекту: *акустическая, тактильная, визуальная*; нет.

3.2.6 Перепады высоты на пути: есть, нет

Их обустройство для инвалидов на коляске: да, нет.

3.3 Организация доступности объекта для инвалидов – форма обслуживания*

№ п/п	Категория инвалидов (вид нарушения)	Вариант организации доступности объекта (формы обслуживания)*
1.	Все категории инвалидов и МГН	
	<i>в том числе инвалиды:</i>	
2	передвигающиеся на креслах-колясках	<i>ВНД</i>
3	с нарушениями опорно-двигательного аппарата	<i>ВНД</i>
4	с нарушениями зрения	<i>ВНД</i>
5	с нарушениями слуха	<i>ВНД</i>
6	с нарушениями умственного развития	<i>ДУ</i>

* - указывается один из вариантов: «А», «Б», «ДУ», «ВНД»

3.4 Состояние доступности основных структурно-функциональных зон

№ п \п	Основные структурно-функциональные зоны	Состояние доступности, в том числе для основных категорий инвалидов**
1	Территория, прилегающая к зданию (участок)	<i>ДП-И (Г, У, О, К), ВНД -И (С)</i>
2	Вход (входы) в здание	<i>ДП-И (Г, У, О), ВНД-И (К, С)</i>
3	Путь (пути) движения внутри здания (в т.ч. пути эвакуации)	<i>ДП-И (Г, У), ВНД -И (К, С, О)</i>
4	Зона целевого назначения здания (целевого посещения объекта)	<i>ДУ-И (У, К, О), ВНД -И (С, Г)</i>
5	Санитарно-гигиенические помещения	<i>ДП-И (У, Г), ВНД-И (С, О, К)</i>
6	Система информации и связи (на всех зонах)	<i>ДУ-И (О, У, К), ВНД -И (Г, С)</i>

7	Пути движения к объекту (от остановки транспорта)	<i>ДП-И (Г, У, О, К), ВНД-И (С),</i>
---	---	--

** Указывается: ДП-В - доступно полностью всем; ДП-И (К, О, С, Г, У) – доступно полностью избирательно (указать категории инвалидов); ДЧ-В - доступно частично всем; ДЧ-И (К, О, С, Г, У) – доступно частично избирательно (указать категории инвалидов); ДУ - доступно условно, ВНД – временно недоступно.

Размещение информации на Карте доступности субъекта Российской Федерации согласовано _____

*(подпись, Ф.И.О., должность; координаты для связи
уполномоченного представителя объекта)*



АКТ ОБСЛЕДОВАНИЯ
объекта социальной инфраструктуры
К ПАСПОРТУ ДОСТУПНОСТИ ОСИ
№ 1

Лужского муниципального района
Ленинградской области

«10» октября 2015 года

1. Общие сведения об объекте

- 1.1. Наименование (вид) объекта: Муниципальное казенное учреждение культуры «Лужская межпоселенческая районная библиотека».
- 1.2. Адрес объекта: 188230, Ленинградская область, г. Луга, пр. Володарского, д. 13-а.
- 1.3. Сведения о размещении объекта:
- отдельно стоящее здание: _____ этажа, _____ кв. м
- часть здания: 2 этажа, 915 кв. м
- наличие прилегающего земельного участка (да, нет); 200 кв. м
- 1.4. Год постройки здания: 1976, последнего капитального ремонта: 2013
- 1.5. Дата предстоящих плановых ремонтных работ: 1 полугодие 2016г. (покраска стен)
- сведения об организации, расположенной на объекте.
- 1.6. Название организации (учреждения), (полное юридическое наименование – согласно Уставу, краткое наименование): Муниципальное казенное учреждение культуры «Лужская межпоселенческая районная библиотека» (МКУК ЛМПРБ).
- 1.7. Юридический адрес организации (учреждения): 188230, Ленинградская область, г. Луга, пр. Володарского, д. 13-а.

2. Характеристика деятельности организации на объекте

Дополнительная информация: Услуги населению

3. Состояние доступности объекта

3.1. Путь следования к объекту пассажирским транспортом

(описать маршрут движения с использованием пассажирского транспорта)

Общественный транспорт

наличие адаптированного пассажирского транспорта к объекту: нет.

3.2. Путь к объекту от ближайшей остановки пассажирского транспорта:

3.2.1 расстояние до объекта от остановки транспорта 300 м

3.2.2 время движения (пешком) 5 мин

3.2.3 наличие выделенного от проезжей части пешеходного пути (да, нет),

3.2.4 Перекрестки: нерегулируемые; регулируемые, со звуковой сигнализацией, таймером; нет.

3.2.5 Информация на пути следования к объекту: *акустическая, тактильная, визуальная; нет.*

3.2.6 Перепады высоты на пути: *есть*, нет

Их обустройство для инвалидов на коляске: да, *нет.*

3.3 Организация доступности объекта для инвалидов – форма обслуживания*

№ п/п	Категория инвалидов (вид нарушения)	Вариант организации доступности объекта (формы обслуживания)*
1.	Все категории инвалидов и МГН	
	<i>в том числе инвалиды:</i>	
2	передвигающиеся на креслах-колясках	<i>ВНД</i>
3	с нарушениями опорно-двигательного аппарата	<i>ВНД</i>
4	с нарушениями зрения	<i>ВНД</i>
5	с нарушениями слуха	<i>ВНД</i>
6	с нарушениями умственного развития	<i>ДУ</i>

* - указывается один из вариантов: «А», «Б», «ДУ», «ВНД»

3.4 Состояние доступности основных структурно-функциональных зон

№ п \п	Основные структурно-функциональные зоны	Состояние доступности, в том числе для основных категорий инвалидов**
1	Территория, прилегающая к зданию (участок)	<i>ДП-И (Г, У, О, К), ВНД -И (С)</i>
2	Вход (входы) в здание	<i>ДП-И (Г, У, О), ВНД-И (К, С)</i>
3	Путь (пути) движения внутри здания (в т.ч. пути эвакуации)	<i>ДП-И (Г, У), ВНД-И (К, С, О)</i>
4	Зона целевого назначения здания (целевого посещения объекта)	<i>ДУ-И (У, К, О), ВНД -И(С, Г)</i>
5	Санитарно-гигиенические помещения	<i>ДП-И (У, Г), ВНД-И (С, О, К)</i>
6	Система информации и связи (на всех зонах)	<i>ДУ-И (О, У, К), ВНД-И (Г,С)</i>
7	Пути движения к объекту (от остановки транспорта)	<i>ДП-И (Г, У, О, К), ВНД-И (С),</i>

** Указывается: ДП-В - доступно полностью всем; ДП-И (К, О, С, Г, У) – доступно полностью избирательно (указать категории инвалидов); ДЧ-В - доступно частично всем; ДЧ-И (К, О, С, Г, У) – доступно частично избирательно (указать категории инвалидов); ДУ - доступно условно, ВНД – временно недоступно.

3.5. Итоговое заключение о состоянии доступности ОСИ:

Объект признан условно доступным для инвалидов с умственными нарушениями, временно недоступным для инвалидов с нарушениями слуха, для инвалидов с патологией опорно-двигательного аппарата, для инвалидов, передвигающихся на креслах колясках, для

инвалидов с нарушениями зрения. Для обеспечения доступности и комфортного пребывания на объекте инвалидов, и других МГН, необходимо организация обучения сотрудников, по оказанию необходимой квалифицированной помощи МНГ (знание специфики различных групп инвалидности и влияние ее на способность передвижения внутри помещений, на прилегающих территориях; умение использовать специальную технику при оказании помощи МНГ).

Для обеспечения полной доступности объекта для инвалидов с умственными нарушениями необходимо разместить информацию об объекте и оказываемых им услугах простыми доступными словами (фразами).

Для обеспечения полной доступности объекта для инвалидов с патологией опорно-двигательного аппарата требуется установка нормативных поручней на лестницах, а также в санитарно-гигиенических помещениях.

Для обеспечения условной доступности объекта для инвалидов с нарушениями слуха необходимо организовать сурдоперевод при оказании услуг.

Для обеспечения условной доступности объекта для инвалидов, передвигающихся на креслах-колясках, требуется организовать оказание ситуационной помощи сотрудниками учреждения с закреплением функциональных обязанностей в должностных инструкциях.

Обеспечение доступности для инвалидов с нарушениями зрения на первом этапе может решаться путём оказания ситуационной помощи на всех зонах, что обеспечит условную доступность объекта; при комплексном развитии системы информации на объекте с использованием контрастных и тактильных направляющих на всех путях движения, в т.ч. на прилегающей территории, дублировании основной информации рельефно-точечным шрифтом и акустической информацией может быть достигнута полная доступность объекта для инвалидов с нарушениями зрения.

По структурно- функциональным зонам рекомендуется выполнение следующих мероприятий-

Территория, прилегающая к зданию (участок):

обеспечить информационное сопровождение на путях движения с нанесением цветовой и (или) тактильной маркировки.

Вход (входы) в здание:

увеличить дверные проемы до ширины рабочего полотна в свету не менее 90 см.; снизить высоту порогов входных дверей (не более 1.4см. один элемент порога); двери оборудовать доводчиком с задержкой автоматического закрывания не менее 5 секунд, установить кнопку вызова персонала в пределах комфортной досягаемости инвалидов передвигающихся на креслах-колясках с уровня земли, предусмотреть противоударную часть смотровых панелей до 30 см в нижней части, установить кнопку вызова персонала в пределах комфортной досягаемости инвалидов, передвигающихся на креслах-колясках, с уровня земли.

Путь (пути) движения внутри здания:

установить недостающие поручни вдоль маршей лестниц; для передвижения по внутренним лестницам для инвалидов использующих кресла коляски приобрести мобильный подъемник; увеличить дверные проемы до ширины рабочего полотна в свету не менее 90 см.

Зона целевого назначения здания (целевого посещения объекта):

проходы в читальном зале библиотеки должны иметь ширину не менее 1,2 м. Размер рабочего места инвалида (без учета поверхности стола) должен быть 1,5 0,9 м.

Рекомендуются принимать оптимальные габариты площади поверхности стола читателя с недостатками зрения для работы с секретарем-чтецом - 1,5 0,7 м.

В зоне обслуживания лиц с недостатками зрения читательские места и стеллажи со специальной литературой рекомендуется оборудовать добавочным освещением. Необходимо предусматривать высокий уровень естественной освещенности этой

читательской зоны (КЕО - 2,5%), а уровень искусственного освещения читательского стола - не менее 1000 лк.(п. 7.6.12; п. 7.6.13 СП 59.13330.2012).

Санитарно-гигиенические помещения:

оборудовать туалетную кабину в соответствии с нормативными требованиями (расширить дверные проемы, увеличить габариты, установить горизонтальные поручни, тревожную кнопку и т. д на сколько позволяет конструктивные особенности здания);(п. 5.3.3 СП 59.13330.2012).

Система информации на объекте:

на всех структурно-функциональных зонах, начиная с прилегающей территории обеспечить своевременное получение визуальной, акустической и тактильной информации, в т.ч. с учетом потребностей инвалидов с нарушениями зрения (информационные указатели, рельефные (тактильные) полосы, малогабаритные аудиовизуальные информационно-справочные системы, мнемосхемы и т. д.).

4. Управленческое решение

4.1. Рекомендации по адаптации основных структурных элементов объекта

№ № п \п	Основные структурно-функциональные зоны объекта	Рекомендации по адаптации объекта (вид работы)*
1	Территория, прилегающая к зданию (участок)	<i>индивидуальное решение с ТСП</i>
2	Вход (входы) в здание	<i>Текущий ремонт, организационные мероприятия, индивидуальное решение с ТСП</i>
3	Путь (пути) движения внутри здания (в т.ч. пути эвакуации)	<i>Текущий ремонт, организационные мероприятия, индивидуальное решение с ТСП</i>
4	Зона целевого назначения здания (целевого посещения объекта)	<i>организационные мероприятия, индивидуальное решение с ТСП</i>
5	Санитарно-гигиенические помещения	<i>КР, Рек. индивидуальное решение с ТСП</i>
6	Система информации на объекте (на всех зонах)	<i>Текущий ремонт, организационные мероприятия, индивидуальное решение с ТСП</i>
7	Пути движения к объекту (от остановки транспорта)	<i>индивидуальное решение с ТСП</i>
8	Все зоны и участки	<i>Текущий ремонт, КР, Рек. организационные мероприятия, индивидуальное решение с ТСП</i>

*- указывается один из вариантов (видов работ): не нуждается; ремонт (текущий, капитальный); индивидуальное решение с ТСП; технические решения невозможны – организация альтернативной формы обслуживания

4.2. Период проведения работ _____
в рамках исполнения _____

4.3 Ожидаемый результат (по состоянию доступности) после выполнения работ по адаптации:
ДП-И (О, У, С, Г), ДУ-И (К).

Оценка результата исполнения программы, плана (по состоянию доступности)

4.4. Для принятия решения требуется, не требуется (нужное подчеркнуть):

4.4.1. согласование на Комиссии _____

(наименование Комиссии по координации деятельности в сфере обеспечения доступной среды жизнедеятельности для инвалидов и других МГН)

4.4.2. согласование работ с надзорными органами (в сфере проектирования и строительства, архитектуры, охраны памятников, другое - указать) _____

4.4.3. техническая экспертиза; разработка проектно-сметной документации;

4.4.4. согласование с вышестоящей организацией (собственником объекта);

4.4.5. согласование с общественными организациями инвалидов _____;

4.4.6. другое _____.

Имеется заключение уполномоченной организации о состоянии доступности объекта (наименование документа и выдавшей его организации, дата), прилагается _____

4.7. Информация может быть размещена (обновлена) на Карте доступности субъекта Российской Федерации _____

(наименование сайта, портала)

5. Особые отметки

ПРИЛОЖЕНИЯ:

Результаты обследования:

- | | |
|--|----------------|
| 1. Территории, прилегающей к объекту | на <u>2</u> л. |
| 2. Входа (входов) в здание | на <u>2</u> л. |
| 3. Путей движения внутри здания | на <u>3</u> л. |
| 4. Зоны целевого назначения объекта | на <u>3</u> л. |
| 5. Санитарно-гигиенических помещений | на <u>2</u> л. |
| 6. Системы информации (и связи) на объекте | на <u>2</u> л. |

Результаты фотофиксации на объекте на 4 л.

Позэтажные планы, паспорт БТ: на 4 л.

Другое (в том числе дополнительная информация о путях движения к объекту) _____

Руководитель
рабочей группы

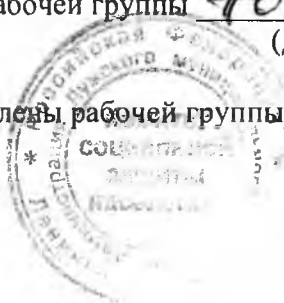
Тодринов И.А.
(Должность, Ф.И.О.)

О.В.Сидорова
(Подпись)

Члены рабочей группы

Тимирязев А.А.
(Должность, Ф.И.О.)

Сидорова О.В.
(Подпись)



В том числе представители общественных организаций инвалидов



Михайлова О.А. Мухом
Должность, Ф.И.О. (Подпись)

Васильева И.В. Васильева -
Должность, Ф.И.О. (Подпись)

(Должность, Ф.И.О.) (Подпись)

представители организации, расположенной на территории



директор Башкина
Должность, Ф.И.О. (Подпись)

(Должность, Ф.И.О.) (Подпись)

Управленческое решение согласовано « ____ » _____ 20__ г. (протокол № ____) Командеи (название). _____

Приложение 1
к Акту обследования ОСИ, к паспорту
доступности ОСИ № 1
от «10» октября 2015 г.

I Результаты обследования:
1. Территории, прилегающей к зданию (участка)

МКУК «Лужская межпоселенческая районная библиотека»
188230, Ленинградская область, г. Луга, пр. Володарского, д. 13-а

Наименование объекта, адрес

№ п/п	Наименование функционально-планировочного элемента	Наличие элемента			Выявленные нарушения и замечания		Работы по адаптации объектов	
		есть/нет	№ на плане	№ фото	Содержание	Значимо для инвалида (категория)	Содержание	Виды работ
1.1	Вход (входы) на территорию	нет						
1.2	Путь (пути) движения на территории	есть		1,2	-не организованно информационное обеспечение для слабовидящих групп населения.	С, К	- обеспечить информационное сопровождение на путях движения с нанесением цветовой и (или) тактильной маркировки,	ТР, ТСР
1.3	Лестница (наружная)	нет						
1.4	Пандус (наружный)	нет						
1.5	Автостоянка и парковка	нет						
	ОБЩИЕ требования в зоне							

III Заключение по зоне:

	Состояние	Приложение	Рекомендации
--	-----------	------------	--------------

Наименование структурно-функциональной зоны	доступности* (к пункту 3.4 Акта обследования ОСИ)	№ на плане	№ фото	по адаптации (вид работы)** к пункту 4.1 Акта обследования ОСИ
Территория, прилегающая к зданию	<i>ДП-И (Г, У, О, К), ВНД -И (С)</i>		1,2	ТСР

* указывается: ДП-В - доступно полностью всем; ДП-И (К, О, С, Г, У) – доступно полностью избирательно (указать категории инвалидов); ДЧ-В - доступно частично всем; ДЧ-И (К, О, С, Г, У) – доступно частично избирательно (указать категории инвалидов); ДУ - доступно условно, ВНД - недоступно

**указывается один из вариантов: не нуждается; ремонт (текущий, капитальный); индивидуальное решение с ТСР; технические решения невозможны – организация альтернативной формы обслуживания

Комментарий к заключению: _____

Приложение 2

к Акту обследования ОСИ, к паспорту
доступности ОСИ № 1
от «10» октября 2015 г.

I Результаты обследования:

2. Вход в здание (главный)

МКУК «Лужская межпоселенческая районная библиотека»
188230, Ленинградская область, г. Луга, пр. Володарского, д. 13-а

Наименование объекта, адрес

№ п/п	Наименование функционально-планировочного элемента	Наличие элемента			Выявленные нарушения и замечания		Работы по адаптации объектов	
		есть/нет	№ на плане	№ фото	Содержание	Значимо для инвалида (категория)	Содержание	Виды работ
2.1	Лестница (наружная)	нет						
2.2	Пандус (наружный)	нет						
2.3	Входная площадка (перед дверью)	есть		3, 24	- отсутствие информации об ОСИ для инвалидов по зрению.	С	- размещение кнопки вызова персонала (переговорного устройства) на нормативной высоте с закреплением ответственного сотрудника за встречу и сопровождение МГН; - установить информационное табло на высоте от 1,4 до 1,75 м с дублированием рельефными знаками; (шрифтом Брайля)	ТСР
2.4	Дверь (входная)	есть		4,6	- пороги входных дверей более 5 см - доводчик не функционирует	К, О, С	-увеличить дверные проемы до ширины рабочего полотна в свету не менее 90 см -снизить высоту порогов входных дверей (не более 1.4см. один элемент порога); -двери оборудовать доводчиком с задержкой	ТСР, ТР

						автоматического закрывания не менее 5 секунд. -предусмотреть противоударную часть смотровых панелей до 30 см в нижней части,	
2.5	Тамбур	есть	5		К, О, С	-ковровые покрытия на путях движения должны быть плотно закреплены, особенно на стыках полотен и по границе разнородных покрытий.п. 5.2.8 СП 59.13330.2012	Орг. ТСП, ТР
	ОБЩИЕ требования к зоне			Отсутствует непрерывность информации, своевременное ориентирование и однозначная идентификация объекта и места посещения, а также отсутствуют средства информации зон и помещений, что не соответствует п. 5.5.3 СП 59.13330.2012	Все	- обеспечить своевременное получение визуальной, акустической и тактильной информации, в т.ч. с учетом потребностей инвалидов с нарушениями зрения.	ТР, ТСП,

II Заключение по зоне:

Наименование структурно-функциональной зоны	Состояние доступности (к пункту 3.4 Акта обследования ОСИ)	Приложение		Рекомендации по адаптации (вид работы) к пункту 4.1 Акта обследования ОСИ
		№ на плане	№ фото	
Вход в здание	<i>ДП-И (Г, У, О), ВНД-И (К, С)</i>		3-6,24	Орг, ТР, ТСП

* указывается: ДП-В - доступно полностью всем; ДП-И (К, О, С, Г, У) – доступно полностью избирательно (указать категории инвалидов); ДЧ-В - доступно частично всем; ДЧ-И (К, О, С, Г, У) – доступно частично избирательно (указать категории инвалидов); ДУ - доступно условно, ВНД - недоступно

**указывается один из вариантов: не нуждается; ремонт (текущий, капитальный); индивидуальное решение с ТСП; технические решения невозможны – организация альтернативной формы обслуживания

Комментарий к заключению: _____

Приложение 3
к Акту обследования ОСИ к паспорту
доступности ОСИ № 1

от «10» октября 2015 г.

I Результаты обследования:

3. Пути (путей) движения внутри здания (в т.ч. путей эвакуации)

**МКУК «Лужская межпоселенческая районная библиотека»
188230, Ленинградская область, г. Луга, пр. Володарского, д. 13-а**

Наименование объекта, адрес

№ п/п	Наименование функционально-планировочного элемента	Наличие элемента			Выявленные нарушения и замечания		Работы по адаптации объектов	
		есть/нет	№ заплата	№ фото	Содержание	Значимо для инвалида (категория)	Содержание	Виды работ
3.1	Коридор (вестибюль, зона ожидания, галерея, балкон)	есть			- отсутствие комплексной информации о пути и направлении движения со схемой расположения и функциональным назначением помещений.	С, К, О	- обозначить на схемах пути движения к зонам целевого назначения и санитарно-гигиеническим помещениям, обеспечить своевременное получение визуальной, акустической и тактильной информации, в т.ч. с учетом потребностей инвалидов с нарушениями зрения	Орг, ТСП
3.2	Лестница (внутри здания)	есть		8, 10, 11, 12, 13	- отсутствие вторых поручней, не обеспечена непрерывность имеющихся поручней; - отсутствие тактильной и контрастной информации перед началом марша лестницы; - отсутствие контрастной маркировки крайних		- установить нормативные поручни на высоте 0,9 м с двух сторон и горизонтальным завершением на 0,3 м; - установка тактильной предупредительной информации перед маршем, нанесение	Орг, ТСП, ТР

					ступеней;		контрастной маркировки на крайние ступени, а также на края поручней.	
3.3	Пандус (внутри здания)	есть		9	- не все марши лестницы дублируются пандусами (имеющийся не соответствует нормативным требованиям) или подъемными устройствами;	К	для передвижения по внутренним лестницам для инвалидов использующих кресла коляски приобрести мобильный подъемник.	ТСР
3.4	Лифт пассажирский (или подъемник)	нет						
3.5	Дверь	есть		14, 15	-ширина рабочего полотна менее 90 см. -нет информационных обозначений помещений с учетом потребностей инвалидов с нарушениями зрения.	К, С	-увеличить дверные проемы до ширины рабочего полотна в свету не менее 90 см. - установить информационные рельефные таблички к каждому помещению рядом с дверью на высоте от 1,3 до 1,4 м со стороны дверной ручки	Орг, ТСР, ТР, КР
3.6	Пути эвакуации (в т.ч. зоны безопасности)	есть			- отсутствие комплексной (звуковой, световой, визуальной) системы экстренного оповещения и размещения путей эвакуации	все	- организовать систему оповещения в экстренных случаях и обозначить пути эвакуации, -установить поручни на лестнице запасного выхода.	Орг, ТСР, ТР,
	ОБЩИЕ требования к зоне							

II Заключение по зоне:

	Состояние	Приложение	Рекомендации
--	-----------	------------	--------------

Наименование структурно-функциональной зоны	доступности (к пункту 3.4 Акта обследования ОСИ)	№ на плане	№ фото	по адаптации (вид работы) к пункту 4.1 Акта обследования ОСИ
Пути движения внутри здания	<i>ДП-И (Г, У), ВНД-И (К, С, О)</i>		8- 15	Организационные мероприятия, ТСР, текущий ремонт, КР

* указывается: ДП-В - доступно полностью всем; ДП-И (К, О, С, Г, У) – доступно полностью избирательно (указать категории инвалидов); ДЧ-В - доступно частично всем; ДЧ-И (К, О, С, Г, У) – доступно частично избирательно (указать категории инвалидов); ДУ - доступно условно, ВНД - недоступно

**указывается один из вариантов: не нуждается; ремонт (текущий, капитальный); индивидуальное решение с ТСР; технические решения невозможны – организация альтернативной формы обслуживания

Комментарий к заключению: _____

Приложение 4 (I)
к Акту обследования ОСИ к паспорту
доступности ОСИ № 1
от «10» октября 2015 г.

I Результаты обследования:
4. Зоны целевого назначения здания (целевого посещения объекта)

МКУК «Лужская межпоселенческая районная библиотека»
188230, Ленинградская область, г. Луга, пр. Володарского, д. 13-а

Наименование объекта, адрес

№ п/п	Наименование функционально-планировочного элемента	Наличие элемента			Выявленные нарушения и замечания		Работы по адаптации объектов	
		есть/нет	№ на плане	№ фото	Содержание	Значимо для инвалида (категория)	Содержание	Виды работ
4.1	Кабинетная форма обслуживания	нет						
4.2	Зальная форма обслуживания	нет						
4.3	Прилавочная форма обслуживания	нет						
4.4	Форма обслуживания с перемещением по маршруту.	есть		16-19		С, Г	-организовать сурдоперевод (при необходимости речевого контакта при оказании услуги) -проходы в читальном зале библиотеки должны иметь ширину не менее 1,2 м. Размер рабочего места инвалида (без учета поверхности стола) должен быть 1,5 0,9 м. Рекомендуются принимать оптимальные	ТСР, Орг,

							габариты площади поверхности стола читателя с недостатками зрения для работы с секретарем-чтецом - 1,5 0,7 м В зоне обслуживания лиц с недостатками зрения читательские места и стеллажи со специальной литературой рекомендуется оборудовать добавочным освещением. Необходимо предусматривать высокий уровень естественной освещенности этой читательской зоны (КЕО - 2,5%), а уровень искусственного освещения читательского стола - не менее 1000 лк. (п. 7.6.12; п. 7.6.13 СП 59.13330.2012).	
4.5	Кабина индивидуально го обслуживания	нет						
	ОБЩИЕ требования к зоне							

II Заключение по зоне:

Наименование структурно-функциональной зоны	Состояние доступности (к пункту 3.4 Акта обследования ОСИ)	Приложение		Рекомендации по адаптации (вид работы) к пункту 4.1 Акта обследования ОСИ
		№ на плане	№ фото	
Зоны целевого назначения здания	<i>ДУ-И (У, К, О), ВНД-И (С, Г)</i>		19,20	Организационные мероприятия, ТСР

* указывается: ДП-В - доступно полностью всем; ДП-И (К, О, С, Г, У) – доступно полностью избирательно (указать категории инвалидов); ДЧ-В - доступно частично всем; ДЧ-И (К, О, С, Г, У) – доступно частично избирательно (указать категории инвалидов); ДУ - доступно условно, ВНД - недоступно

**указывается один из вариантов: не нуждается; ремонт (текущий, капитальный); индивидуальное решение с ТСР; технические решения невозможны – организация альтернативной формы обслуживания

Комментарий к заключению: _____

Приложение 5
к Акту обследования ОСИ к паспорту
доступности ОСИ № 1
от «10» октября 2015 г.

I Результаты обследования:
5. Санитарно-гигиенических помещений

МКУК «Лужская межпоселенческая районная библиотека»
188230, Ленинградская область, г. Луга, пр. Володарского, д. 13-а

Наименование объекта, адрес

№ п/п	Наименование функционально-планировочного элемента	Наличие элемента			Выявленные нарушения и замечания		Работы по адаптации объектов	
		есть/нет	№ на плане	№ фото	Содержание	Значимо для инвалида (категория)	Содержание	Виды работ
5.1	Туалетная комната	есть		21,22	- нет оборудованных санитарно-гигиенических помещений для МГН; (соответствующих нормативным требованиям)	К, С, О	оборудовать туалетную кабину в соответствии с нормативными требованиями (расширить дверные проемы, увеличить габариты, установить горизонтальные поручни, тревожную кнопку и т. д., на сколько позволяет конструктивные особенности здания); (п. 5.3.3 СП 59.13330.2012)	ТСР, КР.
5.2	Душевая/ванная комната	нет						
5.3	Бытовая комната (гардеробная)	есть		20		К, С, О	Обеспечить своевременное получение визуальной, акустической и тактильной информации, в т.ч. с учетом потребностей инвалидов с нарушениями зрения. Организовать несколько вешалок на высоте до 1,4 м.	ТР ТСР

ОБЩИЕ требования к зоне							
-------------------------------	--	--	--	--	--	--	--

III Заключение по зоне:

Наименование структурно- функциональной зоны	Состояние доступности (к пункту 3.4 Акта обследования ОСИ)	Приложение		Рекомендации по адаптации (вид работы) к пункту 4.1 Акта обследования ОСИ
		№ на плане	№ фото	
Санитарно-гигиенические помещения	<i>ДП-И (У, Г), ВНД-И (С О, К)</i>		20, 21,22	КР, Рек. индивидуальное решение с ТСР

* указывается: ДП-В - доступно полностью всем; ДП-И (К, О, С, Г, У) – доступно полностью избирательно (указать категории инвалидов); ДЧ-В - доступно частично всем; ДЧ-И (К, О, С, Г, У) – доступно частично избирательно (указать категории инвалидов); ДУ - доступно условно, ВНД - недоступно

**указывается один из вариантов: не нуждается; ремонт (текущий, капитальный); индивидуальное решение с ТСР; технические решения невозможны – организация альтернативной формы обслуживания

Комментарий к заключению: _____

Приложение 6
к Акту обследования ОСИ к паспорту
доступности ОСИ №1
от «10» октября 2015 г.

I Результаты обследования:
6. Системы информации (и связи) на объекте

МКУК «Лужская межпоселенческая районная библиотека»
188230, Ленинградская область, г. Луга, пр. Володарского, д. 13-а

Наименование объекта, адрес

№ п/п	Наименование функционально-планировочного элемента	Наличие элемента			Выявленные нарушения и замечания		Работы по адаптации объектов	
		есть/нет	№ заплане	№ фото	Содержание	Значимо для инвалида (категория)	Содержание	Виды работ
6.1	Визуальные средства	есть		23, 24		все	Обеспечить соответствие нормативным требованиям	ТСР, ТР
6.2	Акустические средства	нет						
6.3	Тактильные средства	нет						
	ОБЩИЕ требования к зоне						на всех структурно-функциональных зонах, начиная с прилегающей территории обеспечить своевременное получение визуальной, акустической и тактильной информации, в т.ч. с учетом потребностей инвалидов с нарушениями зрения.	Орг, ТСР, ТР

II Заключение по зоне:

Наименование структурно-функциональной зоны	Состояние доступности (к пункту 3.4 Акта обследования ОСИ)	Приложение		Рекомендации по адаптации (вид работы) к пункту 4.1 Акта обследования ОСИ
		№ на плане	№ фото	
Система информации (и связи) на объекте	<i>ДУ-И (О, У, К), ВНД-И (Г,С)</i>		23,24	Организационные мероприятия, ТСП, ТР

* указывается: ДП-В - доступно полностью всем; ДП-И (К, О, С, Г, У) – доступно полностью избирательно (указать категории инвалидов); ДЧ-В - доступно частично всем; ДЧ-И (К, О, С, Г, У) – доступно частично избирательно (указать категории инвалидов); ДУ - доступно условно, ВНД - недоступно

**указывается один из вариантов: не нуждается; ремонт (текущий, капитальный); индивидуальное решение с ТСП; технические решения невозможны – организация альтернативной формы обслуживания

Комментарий к заключению: _____

Муниципальное казенное учреждение культуры
«Лужская межпоселковая районная библиотека»



Фото №1 – Подходы к объекту



Фото №2 – Подходы к объекту



Фото №3 – Входная площадка



Фото №4 – Наружная входная дверь



Фото №5 – Тамбур



Фото №6 – Внутренняя входная дверь



Фото №7 – Кнопка вызова персонала.

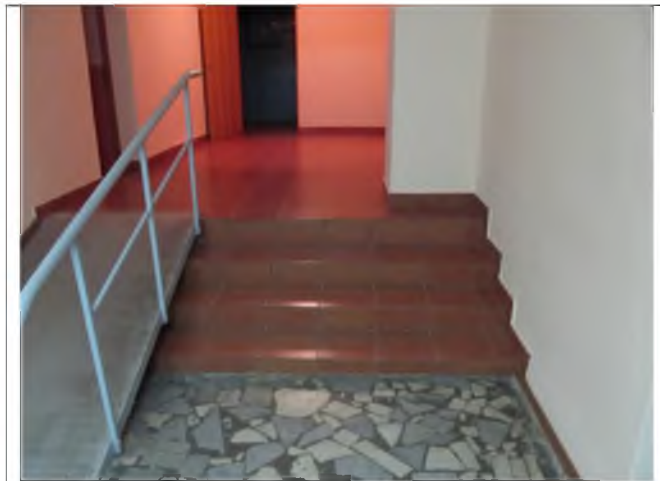


Фото №8 – Путь (пути) движения внутри здания (лестницы)



Фото №9 – Путь (пути) движения внутри здания (пандус)



Фото №10 – Путь (пути) движения внутри здания (лестницы)

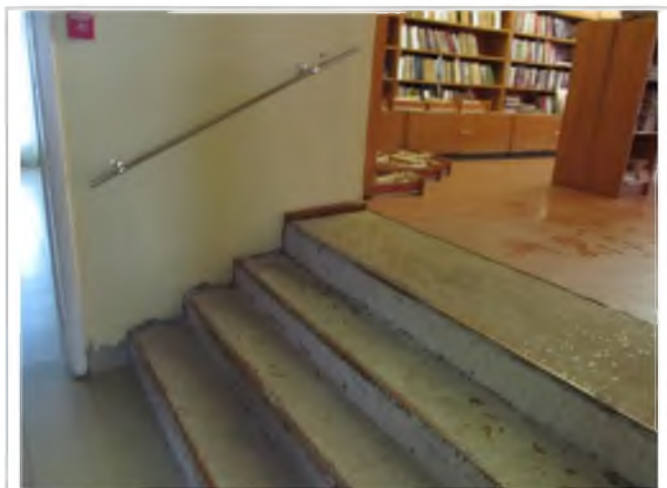


Фото №11 – Путь (пути) движения внутри здания (лестницы)



Фото №12 – Путь (пути) движения внутри здания (лестницы)



Фото №13 – Путь (пути) движения внутри здания (лестницы)



Фото №14 – Путь (пути) движения внутри здания (двери)

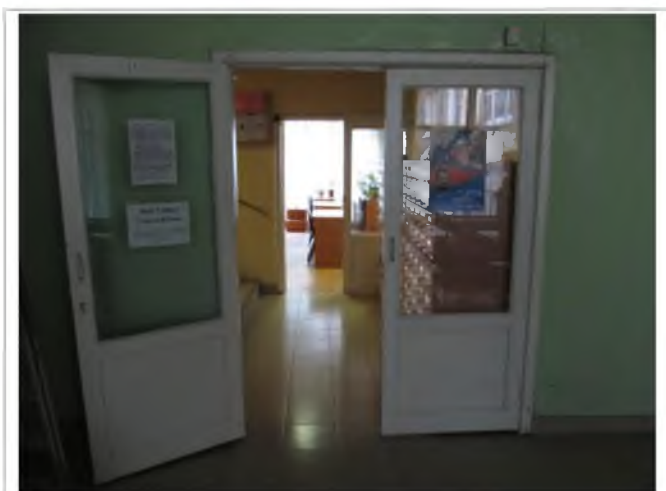


Фото №15 – Путь (пути) движения внутри здания (двери)



Фото №16 – Зона целевого назначения здания (целевого посещения объекта)



Фото №17 – Зона целевого назначения здания (целевого посещения объекта)



Фото №18 – Зона целевого назначения здания (целевого посещения объекта)

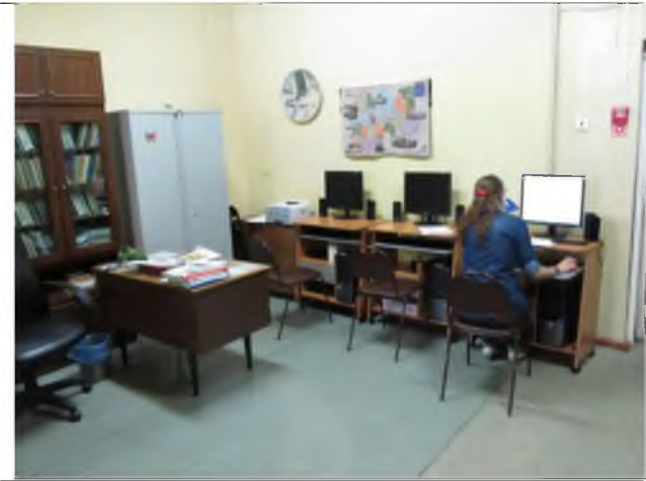


Фото №19 – Зона целевого назначения здания (целевого посещения объекта)



Фото №20 – Гардероб



Фото №21 – Санитарно-гигиеническое помещение

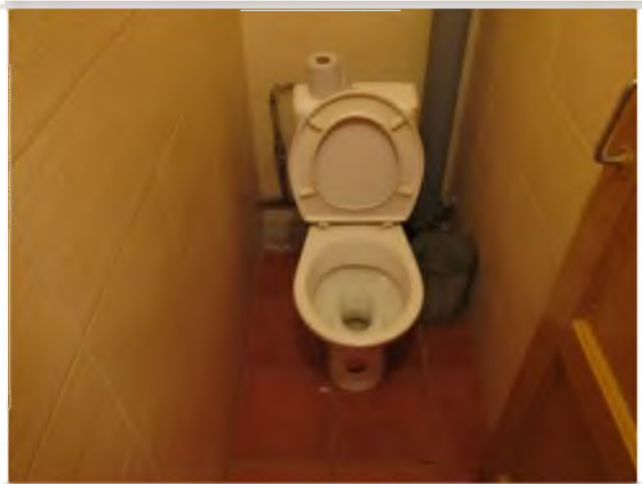


Фото №22 – Санитарно-гигиеническое помещение



Фото №23 – Система информации



Фото №24 – Система информации